



Zeitersparnis

Easy-Puller

Erfahrung

Wirkungsgrad

Perfektes Finish

Reparaturqualität

Dünne Bleche

Rendite

Power-Bits

Schadensbild

Know-how

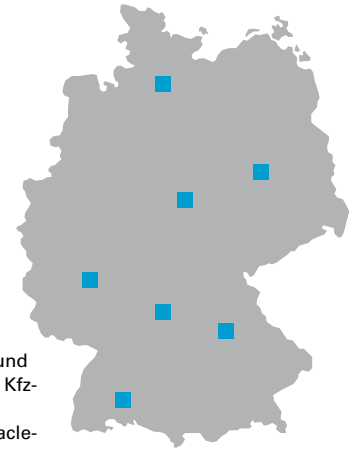
Geschwindigkeit

Strong-Puller

WENN'S DRAUF ANKOMMT: GUT ZU WISSEN WIE'S RICHTIG GEHT!

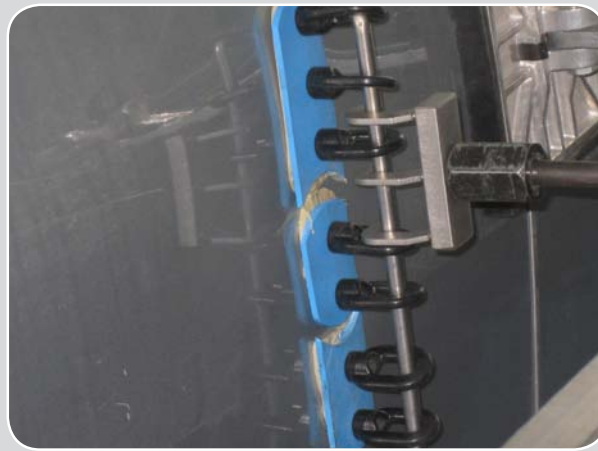
Die Miracle-Systemschulung bei der Auslieferung des Systems ermöglicht jedem Facharbeiter, Schäden an der Karosserie-Außenhaut mit hoher Qualität durchzuführen.

Unsere Erfahrung mit über 850 Miracle-Kunden zeigt, dass unsere Aufbauschulungen sinnvoll und wichtig sind: Nach einer gewissen Zeit schleichen sich beinahe zwangsläufig Fehler ein, die Zugkomponenten werden häufig nicht optimal eingesetzt und bei komplexen Schäden fehlt das Wissen, wie die Miracle-Komponenten wirkungsvoll eingesetzt und kombiniert werden können. Genau hier setzt unser Aufbau-Training an, denn nur mit dem richtigen Know-how erzielen Sie den optimalen Wirkungsgrad und die höchstmögliche Wertschöpfung.



Jetzt bundesweit:
Aufbauschulungen und Weiterbildungen für Kfz-Sachverständige in den zahlreichen Miracle-Technologiezentren

PROFESSIONELLE WEITERBILDUNG FÜR MIRACLE-ANWENDER



Mit der richtigen Vorgehensweise reduziert sich bei solch einem Seitenwandschaden der Aufwand für das Richten um bis zu 80 Prozent. Wir zeigen Ihnen, wie Sie Miracle optimal nutzen.



Vom Bagatellschaden bis zur Mega-Delle:
Jeder Schaden ist anders. Es gibt zwar viele Wege zu reparieren, aber nur einen optimalen Weg.

Die Aufbauschulung vermittelt umfangreiches Know-how, wie hochwertige Reparaturen mit Miracle schneller und besser durchgeführt werden können.



Richtig richten statt vernichten!

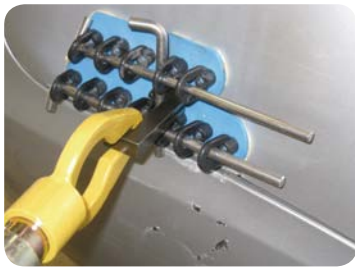
Eine aktuelle Studie der Allianz Versicherungs AG bestätigt: Bei der sanften Instandsetzung mit dem Miracle-System fällt deutlich weniger CO₂ an als beim Tausch einer Seitenwand. Für immer mehr Autofahrer spielt bei der Wahl der Reparaturmethode auch der Umweltaspekt eine große Rolle.

Sie setzen Miracle seit mehreren Monaten oder schon seit Jahren bei sich im Betrieb ein? Dann ist jetzt der richtige Zeitpunkt, ihr Wissen in einer Aufbauschulung zu vertiefen. Diese zahlt sich schnell aus:

- Effektiver und zielgenauer Einsatz der einzelnen Systemkomponenten. Wann, wo und wie werden die Zugwerkzeuge richtig eingesetzt und wie werden sie sinnvoll kombiniert.
- Ein perfektes Team: Miracle und die AiroPower-Pressen.
- Optimale Herangehensweise an komplexe Schadensbilder.
- Effiziente Arbeitstechniken und richtige Wartung des Systems für weniger Verbrauchsmaterial und geringen Verschleiß.
- Viele Tipps und Tricks wie Sie noch schneller mit sehr hoher Reparaturqualität instandsetzen.



MIRACLE-AUFBAUSCHULUNG: AGENDA



Effizienter Einsatz der Klebtechnik mit Strong-, Line- und Easy-Puller und der AiroPower-Pressen.

- 09.00 - 10.00 Theorieteil mit Materialkunde zu neuen Werkstoffen und Technologien im Karosseriebau.
- 10.00 - 11.00 Wirkungsvoller Einsatz und Kombination der Zugkomponenten bei einfachen und komplexen Schadensbildern.
- 11.00 - 12.00 Hohe Zeitersparnis durch effizienten Einsatz der Klebtechnik mit praktischen Übungen.
- 13.00 - 15.30 Experten-Tipps und Tricks und Übungen für optimalen und wirtschaftlichen Einsatz der Miracle-Komponenten, sowie Erfahrungsaustausch mit anderen Teilnehmern.
- 15.30 - 16.30 Offene Fragerunde und Diskussion.

Kosten: 255,- € pro Teilnehmer. Sandwiches und Getränke sind im Preis eingeschlossen.

Termine und Anmeldung telefonisch unter +49 7465 466 oder online unter www.miracle-europe.com



MIRACLE AluRepair: ALU-INSTANDSETZUNG IN PERFEKTION

- Extrem hohe Reparaturqualität.
- Geeignet für alle Hersteller und Fahrzeuge. Empfohlen und freigegeben von Audi und Mercedes-Benz.
- Neu-Entwicklung in der Alu-Schweißtechnik ermöglicht erstmals Alu-Bits mit hoher Prozesssicherheit aufzuschweißen.
- Starke Verbindung durch einzigartige Oberflächenschweißung.
- Die bewährten MIRACLE-Komponenten für Stahlbleche können nun auch für Aluminium eingesetzt werden.
- Hochprofitables System mit schneller Amortisation.

AluRepair eröffnet Profis jetzt ganz neue Möglichkeiten

Der Ferrari 360 Spider zeigt, was mit modernen Werkzeugen wie dem Miracle-System alles fachgerecht instand setzbar ist. Man kann aber auch sagen, dass dies nur mit solchen professionellen Sets für die Aluminium-Reparatur wirklich funktioniert. Diese Technologie wird künftig noch weiter an Bedeutung gewinnen, da immer mehr Aluminium-Teile an den Fahrzeugen verbaut sind. Als besondere Vorteile des Miracle-Systems sehen wir dabei vor allem das einfache Anbringen und Entfernen der Aluminium-Bits sowie die guten Abstützungsmöglichkeiten bei großflächigen Beschädigungen. Die praktische Anwendung ist schnell zu erlernen – es ist einfach ein durchdachtes Paket vom Werkzeug bis zur Schulung.

Karosserie & Lackierfachbetrieb E. Kranz, 66115 Saarbrücken



NEU: Schulungen „Professionelle Aluminium-Außenhautreparatur“



Besuchen Sie unsere Video-Galerie unter www.carbon.ag

CARBON GmbH
Haldenhöfe 3
D-78253 Eigeltingen-Heudorf

Tel. 07465 466
Fax 07465 2217
E-Mail info@carbon.ag